

## PROGRAMME DE FORMATION

### **CONTE ET HYPNOSE**

*Utiliser les outils de l'hypnose pour enrichir son récit*

*(Niveau intermédiaire)*

**Du vendredi 24 au dimanche 26 avril 2020**

Chaque année, le **parcours La Fabrique du Merveilleux** combine plusieurs modules qui aborderont selon les cas : les genres spécifiques, les techniques de composition, d'écriture, d'expression et de préparation à la scène, et l'environnement professionnel du conteur.

Dans cette formation, vous apprendrez à utiliser consciemment les outils de l'hypnose adaptés à votre pratique artistique, vous poserez un regard nouveau sur vos récits, et développerez des ressources de créativité, d'imagination, de présence à vous-même et au public.

*« Les liens entre l'art du conteur et celui de l'hypnotiseur sont multiples et les compétences à acquérir pour les exercer aussi. Les deux disciplines sont si proches, qu'on pourrait imaginer un temps où elles n'étaient qu'une. Séparées aujourd'hui, ces deux pratiques se questionnent l'une l'autre, se frictionnent, se répondent, s'enrichissent. Aujourd'hui, je partage ma vie professionnelle entre les salles de spectacles et mon cabinet d'hypno-thérapeute. Forte de cette expérience, je vous propose de partir à la découverte de cet outil magique pour vous préparer à la scène ! »*

*Anne-Gaël Gauducheau*

**OBJECTIFS PÉDAGOGIQUES** A l'issue de cette formation, le stagiaire aura :

- Découvert l'hypnose, processus naturel et technique de travail
- Mis en évidence les liens étroits entre la transe hypnotique et la qualité de présence du conteur, qu'il soit en training ou qu'il soit en scène (liens avec l'histoire, écoute, usage du rythme, de la musique, de la langue, des images, des symboles, liens avec l'auditoire)
- Acquis des repères sur le fonctionnement de l'imaginaire
- Expérimenté quelques outils hypnotiques et acquis la capacité de les utiliser par lui-même et de les faire évoluer en fonction de ses besoins.

#### **PUBLIC CONCERNÉ**

Artistes, bibliothécaires, enseignants, assistantes maternelles, guides de musée, thérapeutes et toute personne susceptible d'utiliser le conte dans son métier.

#### **PRÉ-REQUIS**

Pas de prérequis préalables.



## PROCÉDURE D'ADMISSION

Un entretien préalable avec la formatrice est nécessaire et sera complété des indications apportées au formulaire d'inscription.

## DURÉE DE LA FORMATION ET MODALITÉS D'ORGANISATION

Nombre de participants : **7 à 12 personnes maximum**

Nombre d'heures : **21h**

Dates : **du vendredi 24 au dimanche 26 avril 2020**

Arrivée des stagiaires le vendredi matin 9h30 et départ le dimanche à 17h

Lieu : **L'Atelier des Mots Tissés, 17 rue René Albert - 78700 Conflans-Sainte-Honorine (RER J arrêt Conflans-Sainte-Honorine)**

Encadrement : **Anne-Gaël GAUDUCHEAU** (artiste conteuse et formatrice)

## LIEU DE LA FORMATION

La formation se déroulera dans les locaux prévus à cet effet par la structure organisatrice.

L'organisme de formation se sera assuré en amont de leur conformité à recevoir des stagiaires.

## MOYENS ET MÉTHODES PÉDAGOGIQUES

- Training corporel et vocal
- Alternance théorie et pratique
- Échanges collectifs et pistes de travail proposées par la formatrice.

Méthode Pygmalion : l'effet Pygmalion a été mis en évidence par les travaux de Robert Rosenthal et Léonor Jacobson, notamment en milieu scolaire. En Bref : croire dans les ressources internes d'une personne va aider celle-ci à mobiliser ses potentialités et à les matérialiser. Encourager, féliciter, stimuler, mettre en lumière la moindre amélioration font partie de la boîte à outils de nos formateurs.

## MODALITÉS D'ÉVALUATION

L'acquisition et l'amélioration des compétences seront évaluées en « contrôle continu » tout au long de la formation mais aussi lors de mises en situations individuelles. Le formateur prendra le temps de retours individuels.

## DOCUMENTS PÉDAGOGIQUES

Cahier pédagogique fourni au début de la formation.

## PROFIL DE LA FORMATRICE

Artiste comédienne puis conteuse depuis 25 ans, **Anne-Gaël GAUDUCHEAU** est aussi formatrice depuis plus de 15 ans, que ce soit en formation initiale à l'Université (Masters Valpec Patrimoine et L3 Sciences de l'Enseignement), dans les BDP (Bibliothèques Départementales de Prêt) auprès de personnels bénévoles ou en formation professionnelle. Elle s'est notamment spécialisée dans le travail en direction des médiateurs du patrimoine, des bibliothécaires et des professionnels de la petite enfance. Elle partage avec générosité sa passion des contes. Par ailleurs praticienne certifiée en hypnose, elle met au service des artistes des techniques de travail spécifiques pour développer l'imaginaire, la confiance, la mémoire, la présence.

## MOYENS TECHNIQUES

Pour chaque participant, prévoir :

De quoi prendre des notes et/ou dictaphones pour enregistrer, une tenue de travail souple.

CHOISIR DEUX HISTOIRES : apporter le texte en photocopie pour pouvoir travailler directement sur la feuille.



## POUR ALLER PLUS LOIN

Cette formation peut être suivie seule, ou dans le cadre du parcours conte **La Fabrique du Merveilleux** qui comprend 3 autres modules : *Le Conteur et sa musique, Conte et cinéma, Le Conte, le corps et l'espace de jeu*. Selon les besoins identifiés, d'autres formations permettent d'approfondir, d'ouvrir d'autres possibilités, de solliciter d'autres ressources. À ce sujet, vous pouvez consulter la page **Formations** de notre site Internet : [www.lalunerosse.fr](http://www.lalunerosse.fr)

## CONDITIONS TARIFAIRES (coût pédagogique hors hébergement/repas)

Prise en charge individuelle : 264 euros TTC\*/stagiaire

Prise en charge par l'employeur : 270 euros H.T\*/stagiaire

Prise en charge par OPCO\*\* : 660 euros H.T\*/stagiaire

*Notre organisme étant référencé et agréé DATADOCK, votre formation peut, sous certaines conditions, être entièrement financée par votre OPCO\*\*. Pour le montage du dossier et les tarifs : nous contacter*

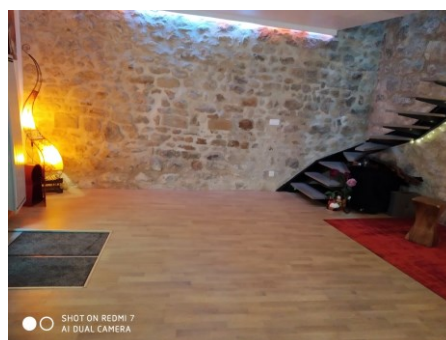
\*TVA : 20%

\*\*Les Opérateurs de compétences sont les organismes chargés de collecter les fonds de la formation professionnelle continue et de financer la formation des salariés. Il existe aussi de tels organismes prenant en charge la formation professionnelle des autoentrepreneurs.

## LIEU DU STAGE

La formation se déroulera dans les locaux de

**L'Atelier des Mots Tissés**  
**17 rue René Albert**  
**78700 Conflans-Sainte-Honorine**  
**(RER J arrêt Conflans-Sainte-Honorine)**



Selon le temps, nous pourrions prendre nos repas du midi sur place (prendre votre pique-nique) ou dans les bistrotts autour.



## BULLETIN D'INSCRIPTION

*Merci de remplir 1 bulletin d'inscription par personne et par formation*

### LA FORMATION

Intitulé de la formation .....

Ville et date(s) de la formation .....

Prix de la formation .....

### LE PARTICIPANT

M.  Mme Nom ..... Prénom .....

Nationalité..... Date de naissance ..... Ville de naissance .....

Fonction–profession ..... Niveau de formation.....

Adresse personnelle .....

Code postal ..... Ville .....

Tél. portable ..... Tél. bureau .....

E-mail .....

CDI  CDD Autre .....

Pour les intermittents du spectacle, n° sécurité sociale .....

### LA STRUCTURE

*(Les intermittents du spectacle ne sont pas concernés par cette rubrique)*

Nom de la structure ..... Forme juridique de la structure .....

Capital social (en euros) ..... RCS .....

Ville .....

Signataire de la convention de formation :

Nom..... Prénom.....

Fonction–profession..... E-mail.....

Adresse de la structure.....

Code postal ..... Ville .....

SIRET ..... Code NAF .....

Secteur d'activité ..... Effectif de la structure (permanents) .....

### LE FINANCEMENT

Le règlement de la formation sera effectué :

Par la structure (dès réception du règlement, La Cie La Lune Rousse fournira les pièces administratives nécessaires)

Directement par le fonds d'assurance formation :

OPCA n° adhésion (par exemple AFDAS) .....

Autre (préciser).....

Adresse de l'organisme.....

Directement par le stagiaire (au plus tard un mois avant la date de début de stage).

J'ai pris connaissance des conditions générales de vente, disponibles sur le site internet de la Cie La Lune Rousse à l'adresse suivante : <http://www.lalunerousse.fr>. (Pour les employeurs État, collectivités, établissements publics, merci de joindre un bon de commande administratif).

Date :

Signature et cachet :



## RENSEIGNEMENTS COMPLÉMENTAIRES

**Cette page est transmise au formateur avant le début du module. Il est donc important de la compléter avec un maximum d'informations sur votre situation et vos attentes exactes.**

NOM et Prénom du participant .....

Intitulé et dates de la formation .....

Quels objectifs souhaitez-vous atteindre en suivant cette formation ?

.....

.....

.....

Si vous comptez utiliser les apprentissages de cette formation dans votre métier :

- À quelle(s) problématique(s) êtes-vous confronté(e) dans votre activité ?

.....

.....

.....

.....

- Nom(s) et activité(s) de la(les) structure(s) pour la(es)quelle(s) vous travaillez

.....

.....

- Quelles sont vos fonctions et vos missions au sein de cette(ces) structure(s) ?

.....

.....

Autres précisions dont vous souhaitez nous faire part avant votre venue :

.....

.....

.....

